

III. DOCUMENTACIÓ GRÀFICA

PLANOLS D'INFORMACIÓ

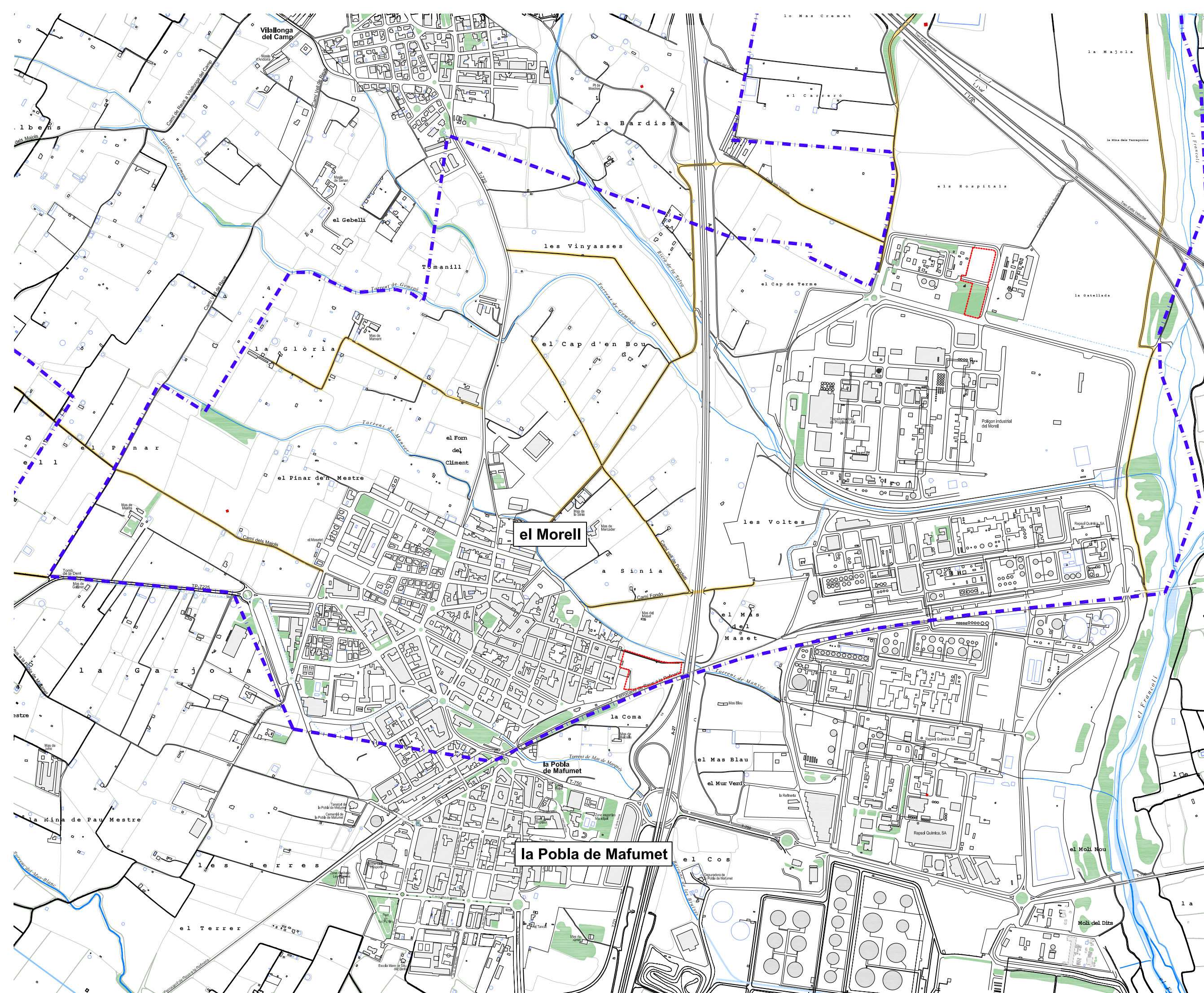
- i.01 Situació | E 1:10.000
- i.02a Ortofotomapa | E 1:5.000
- i.02b Ortofotomapa | E 1:2.000
- i.03 Estat actual | E 1:2.000
- i.04 Planejament territorial | E 1:75.000
- i.05a Planejament vigent | E 1:5.000
- i.05b Planejament vigent | E 1:2.000
- i.06a Adequació del planejament vigent | E 1:5.000
- i.06b Adequació del planejament vigent | E 1:2.000
- i.07 Estructura de la propietat | E 1:2.000
- i.08 Serveis estat actual | E 1:1.000

PLÀNOLS D'ORDENACIÓ

- o.01 Proposta planejament | E 1:2.000
- o.02 Condicions de l'edificació | E 1:1.000
- o.03 Urbanització i connexió a serveis | E 1:750



Àmbit de la modificació (24.196 m²)
 Límit de Terme Municipal



promoció:
 AJUNTAMENT DEL MORELL

Modificació puntual de les NNSS per a la reubicació del sistema de verd i d'equipament del Polígon Industrial del Morell

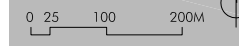
Abril de 2021

i01

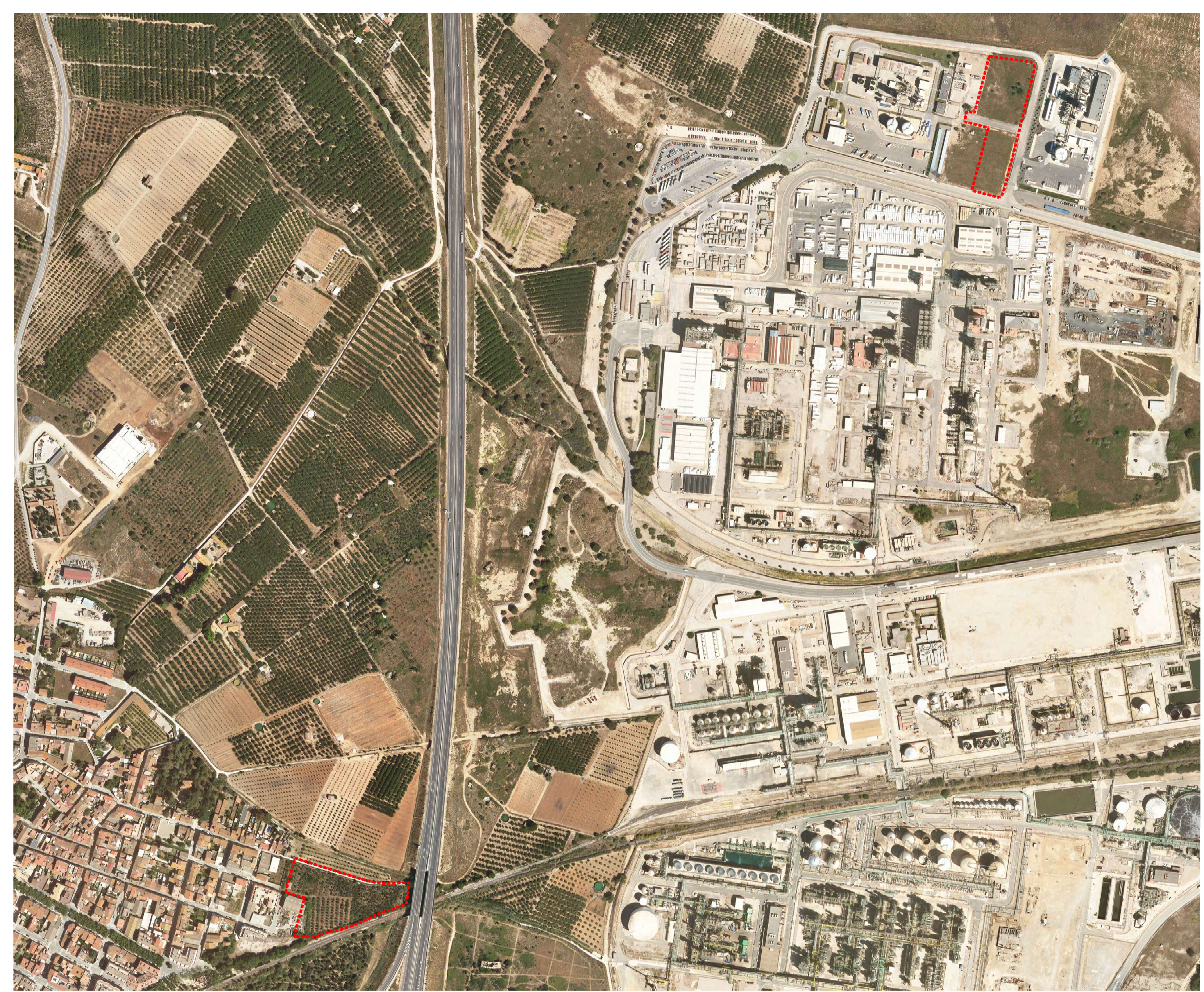
PLÀNOLS D'INFORMACIÓ
 SITUACIÓ



A3 1:10.000



MpNNSS El Morell



promoció:
AJUNTAMENT DEL MORELL

Modificació puntual de les NNSS per a la reubicació del sistema de verd i d'equipament del Polígon Industrial del Morell

Abril de 2021

i02a

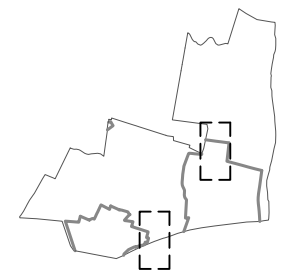
PLÀNOLS D'INFORMACIÓ
ORTOFOTO



A3 1:5.000
0 20 50 100M



MpNNSS El Morell



promoció:
AJUNTAMENT DEL MORELL

Modificació puntual de les NNSS per a la reubicació del sistema de verd i d'equipament del Polígon Industrial del Morell

Abril de 2021

i02b
PLÀNOLS D'INFORMACIÓ
ORTOFOTO



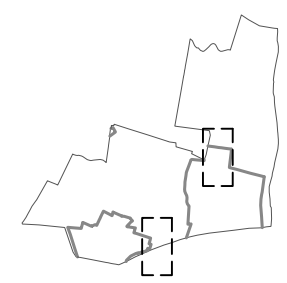
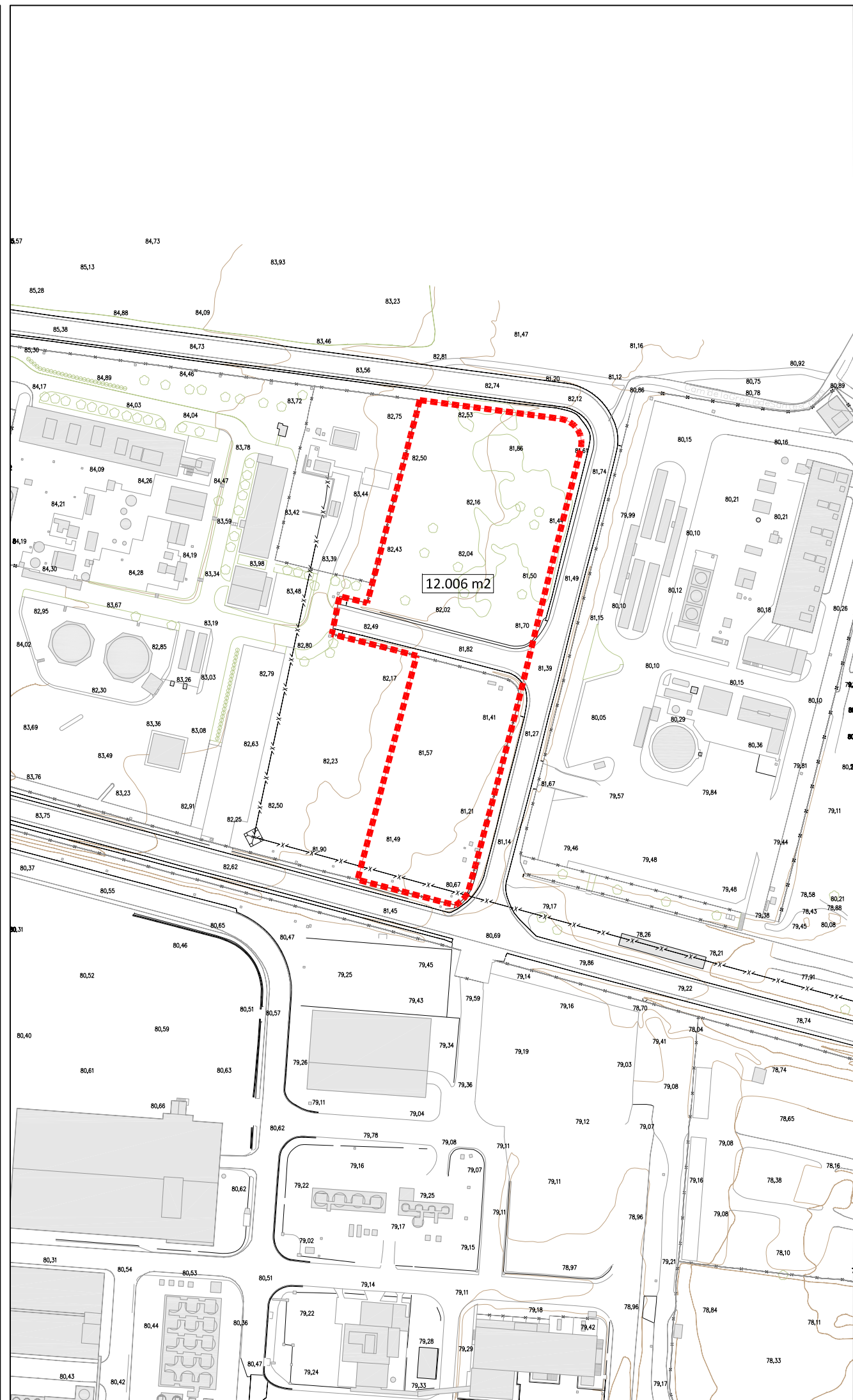
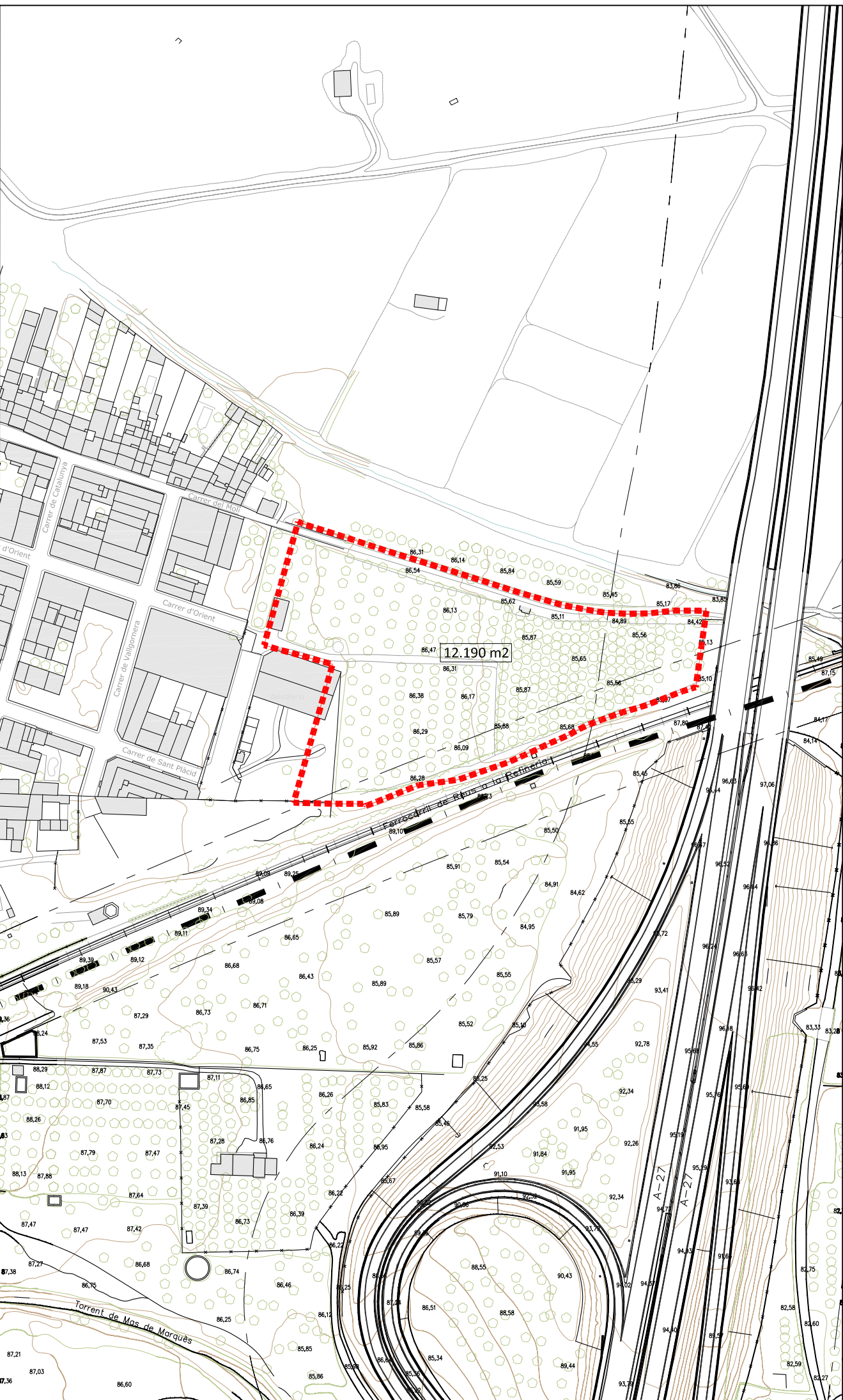
Ajuntament del Morell

A3 1:2.000
0 4 10 40M



MpNNSS El Morell





promoció:
AJUNTAMENT DEL MORELL

Modificació puntual de les NNSS per a la reubicació del sistema de verd i d'equipament del Polígon Industrial del Morell

Abril de 2021

i03

PLÀNOLS D'INFORMACIÓ
ESTAT ACTUAL

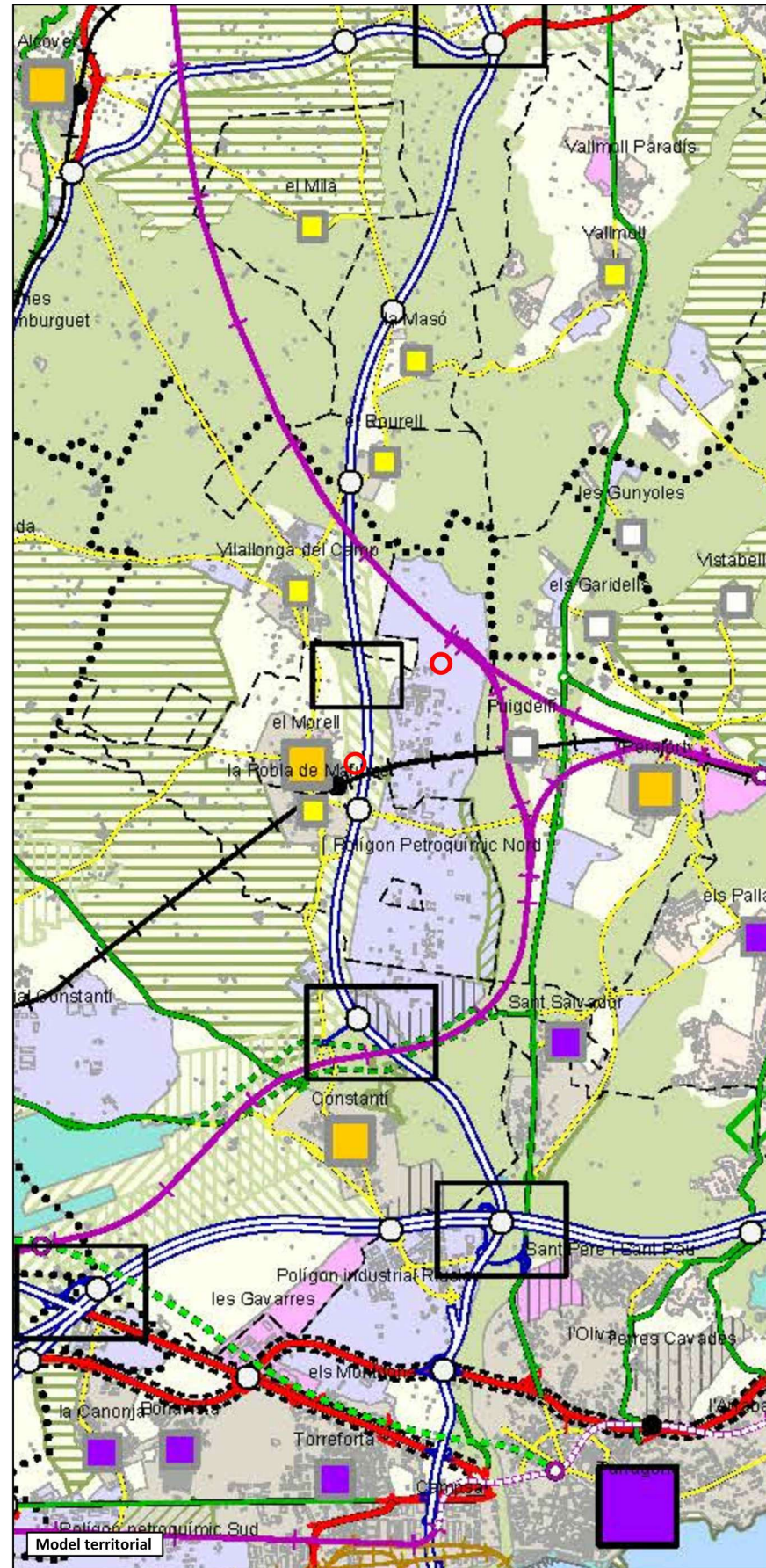
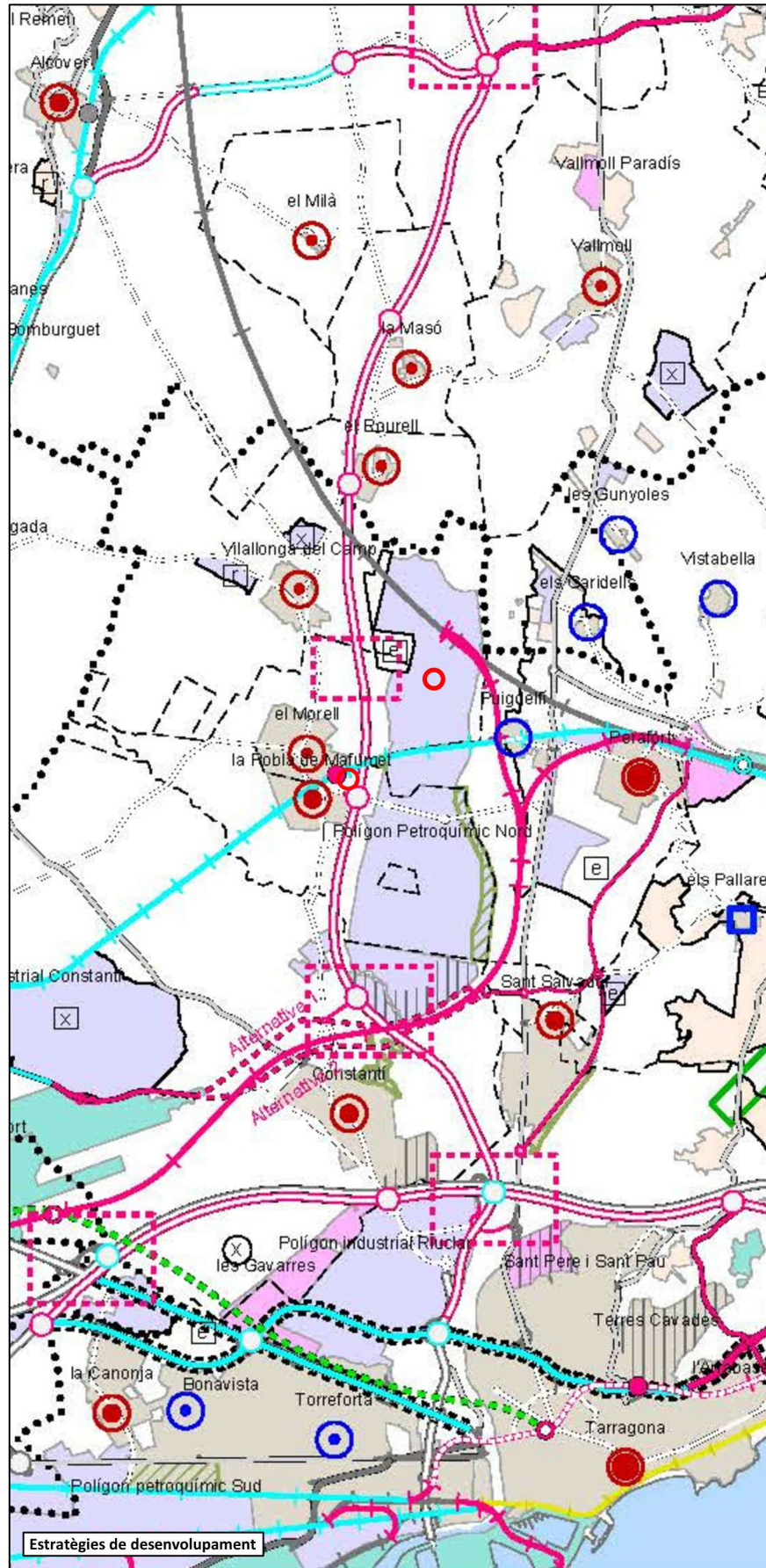
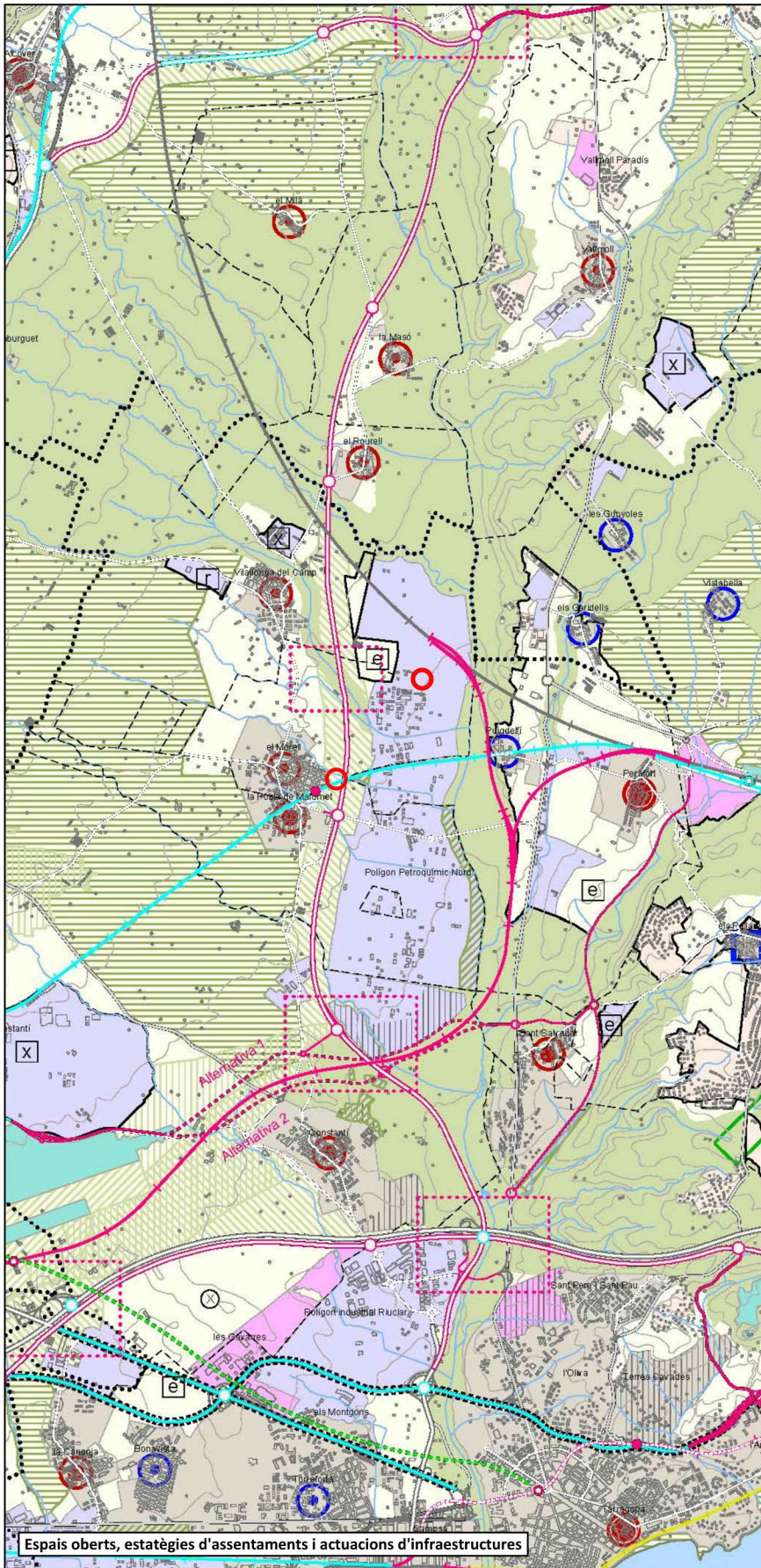


A3 1:2.000

0 4 10 40M



MpNNSS El Morell



SISTEMA D'ESPAN OBERTS: CATEGORIES DE SÒL	
SÒL DE PROTECCIÓ ESPECIAL	<ul style="list-style-type: none"> Sòl de protecció especial Sòl no urbanitzable costaner PERN (o Xana Natura 2000 (terrestre)) PERN (o Xana Natura 2000 (marítil))
SÒL DE PROTECCIÓ TERRITORIAL	<ul style="list-style-type: none"> Sòl d'interès agrari o paisatgístic Sòl de preservació de condicions d'infraestructures Sòl de potencial interès estratègic Sòl de riscos i afectacions
SÒL DE PROTECCIÓ PREVENTIVA	<ul style="list-style-type: none"> Sòl de protecció preventiva
SISTEMA D'ASSENTAMENTS: TIPOLOGIES DE TERÇOS	
NUCLIS HISTÒRICS I LES SEVES EXTENSIONS	ÀREES ESPECIALITZADES*
<ul style="list-style-type: none"> Nucleus històrics i les seves extensions Canvi urbà (dins del nucli urbà) 	<ul style="list-style-type: none"> Ús residencial Ús industrial i/o logístic Ús comercial, lúdic i altres terciaris Ús d'equipaments i serveis Espais lúbrics interns Sectors no delimitats
NUCLIS HISTÒRICS I LES SEVES EXTENSIONS	ÀREES ESPECIALITZADES
<ul style="list-style-type: none"> Creixement potencial o estratègic Creixement mitjà Creixement moderat Canvis d'ús i reforma interior Mixtura urbana i complexos 	<ul style="list-style-type: none"> Identificació urbana Extensió Reducció o extinció Estratègia específica Centrat
ALTRES DETERMINACIONS:	
<ul style="list-style-type: none"> Línia del creixement urbà Separadors urbans Condició PDUSC Condició zones verdes Àmbit protecció d'edificis 	

SISTEMA D'INFRAESTRUCTURES DE MOBILITAT I TRANSPORT	
XARXA VIÀRIA: CLASSIFICACIÓ	XARXA VIÀRIA: PROPOSTES
<ul style="list-style-type: none"> Autopista o autovia Via estructurant primària Via estructurant secundària Via estructurant suburbana Via integrada Plata o camí principal Tram en tancat Entreg amb autopista o autovia 	<ul style="list-style-type: none"> Nou traçat indicat (previsió) Condicionament Nou traçat indicat (previsió) Tragets en estudi Nou entreg, vial Condicionament entreg vial Reordenació viària
XARXA FERROVIÀRIA: CLASSIFICACIÓ	XARXA FERROVIÀRIA: PROPOSTES
<ul style="list-style-type: none"> Línia d'alta prestació Línia convencional Línia (en tramvia) Tram en tancat Estació Estació intermodal 	<ul style="list-style-type: none"> Nou traçat Condicionament Tragets en estudi Desdoblament ferroviari Nova estació Condicionament estació
ALTRES DETERMINACIONS	ALTRES DETERMINACIONS
<ul style="list-style-type: none"> Corredor ferroviari en estudi 	

SISTEMA D'ASSENTAMENTS: ESTRUCTURA NODAL	
<ul style="list-style-type: none"> Plaeritat regional Plaeritat comercial Plaeritat subcomarcal Nucli conurbat 	<ul style="list-style-type: none"> Nucli estructurant Nucli urbà Petit nucli Disseminat i aïllat
SISTEMA D'INFRAESTRUCTURES DE MOBILITAT I TRANSPORT	
XARXA VIÀRIA	XARXA FERROVIÀRIA
<ul style="list-style-type: none"> Autopista o autovia existent Via estructurant primària Via estructurant secundària Via estructurant suburbana Via integrada Nou traçat indicat (previsió) Entreg amb autopista o autovia Reordenació viària 	<ul style="list-style-type: none"> Línia d'alta prestació Línia convencional Línia exclusiva mercaderies Línia tram tramvia Línia tram tramvia Tragets en estudi Tram en tancat Estació intermodal Estació
ALTRES DETERMINACIONS	ALTRES DETERMINACIONS
<ul style="list-style-type: none"> Corredor ferroviari en estudi 	

promoció:
AJUNTAMENT DEL MORELL

Modificació puntual de les NNSS per a la reubicació del sistema de verd i d'equipament del Polígon Industrial del Morell

Abril de 2021

i04

PLÀNOLS D'INFORMACIÓ
PLANEJAMENT TERRITORIAL

Ajuntament del Morell

A3 1:75.000
0 200 500 1.000M

MpNNSS El Morell



- PLANEJAMENT VIGENT**
- ZONES EN SÒL URBÀ**
- 1. Nucli antic
 - 2. Eixample urbà
 - 4. Cases en filera
 - 7. Gran Indústria
 - 8. Conservació de l'estructura edificatòria
- ZONES EN SÒL URBANITZABLE**
- D2. Desenvolupament industrial
 - D3. Desenvolupament mixt
- ZONES EN SÒL NO URBANITZABLE**
- SA. Sòl Agrícola
 - PE. Pla Especial (Pla Director)
 - PP. Protecció paisatgística (Pla Director)
- SISTEMES**
- V. Viari
 - PJ. Parcs i Jardins
 - E. Equipaments
 - F. Ferroviari
- Classificació del sòl
- SUC** Tipus de sòl
- Qualificació urbanística
- 7 Clau urbanística
- PROTECCIÓ CIVIL: PLA PLASEQCAT**
- Zona intervenció
 - Establiments risc alt
 - Establiments risc baix

promoció:
AJUNTAMENT DEL MORELL

Modificació puntual de les NNSS per a la reubicació del sistema de verd i d'equipament del Polígon Industrial del Morell

Abril de 2021

i05a
PLÀNOLS D'INFORMACIÓ
PLANEJAMENT VIGENT



A3 1:5.000
0 20 50 100M



MpNNSS El Morell

PLANEJAMENT VIGENT

ZONES EN SÒL URBÀ

- 1. Nucli antic
- 2. Eixample urbà
- 7. Gran Indústria

ZONES EN SÒL URBANITZABLE

- D2. Desenvolupament industrial

ZONES EN SÒL NO URBANITZABLE

- SA. Sòl Agrícola

SISTEMES

- V. Viari
- PJ. Parcs i Jardins
- E. Equipaments
- F. Ferroviari

Classificació del sòl

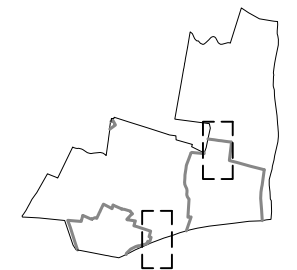
SUC Tipus de sòl

Qualificació urbanística

7 Clau urbanística

PROTECCIÓ CIVIL: PLA PLASEQCAT

- Zona intervenció
- Establiments risc alt
- Establiments risc baix



promoció:
AJUNTAMENT DEL MORELL

Modificació puntual de
les NNSS per a la
reubicació del sistema
de verd i d'equipament
del Polígon Industrial
del Morell

Abril de 2021

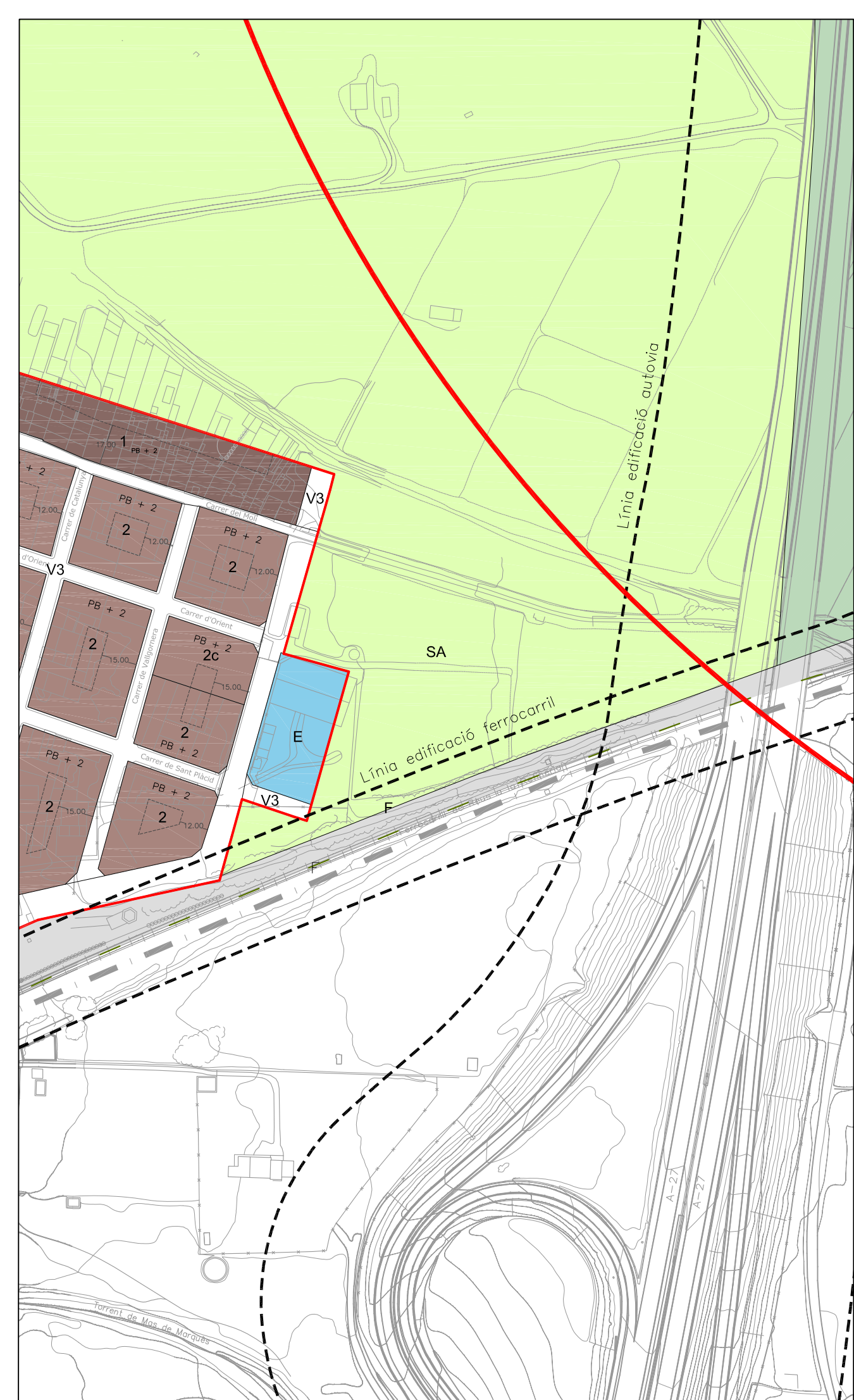
i05b
PLÀNOLS D'INFORMACIÓ
PLANEJAMENT VIGENT



A3 1:2.000
0 4 10 40M



MpNNSS El Morell



PLANEJAMENT VIGENT

ZONES EN SÒL URBÀ

- 1. Nucli antic
- 2. Eixample urbà
- 4. Cases en filera
- 7. Gran Indústria
- 8. Conservació de l'estructura edificatòria

ZONES EN SÒL URBANITZABLE

- D2. Desenvolupament industrial
- D3. Desenvolupament mixt

ZONES EN SÒL NO URBANITZABLE

- SA. Sòl Agrícola
- PE. Pla Especial (Pla Director)
- PP. Protecció paisatgística (Pla Director)

SISTEMES

- V. Viari
- PJ. Parcs i Jardins
- E. Equipaments
- F. Ferroviari

— Classificació del sòl

SUC Tipus de sòl

— Qualificació urbanística

7 Clau urbanística

PROTECCIÓ CIVIL: PLA PLASEQCAT

- Zona intervenció
- Establiments risc alt
- Establiments risc baix

Àmbit de la modificació (24.196 m2)

promoció:
AJUNTAMENT DEL MORELL

Modificació puntual de
les NNSS per a la
reubicació del sistema
de verd i d'equipament
del Polígon Industrial
del Morell

Abril de 2021

i06a

PLÀNOLS D'INFORMACIÓ
ADEQUACIÓ DEL PLANEJAMENT VIGENT



A3 1:5.000
0 20 50 100M



MpNNSS El Morell

PLANEJAMENT VIGENT

ZONES EN SÒL URBÀ

- 1. Nucli antic
- 2. Eixample urbà
- 7. Gran Indústria

ZONES EN SÒL URBANITZABLE

- D2. Desenvolupament industrial

ZONES EN SÒL NO URBANITZABLE

- SA. Sòl Agrícola

SISTEMES

- V. Viari
- PJ. Parcs i Jardins
- E. Equipaments
- F. Ferroviari

Classificació del sòl

SUC Tipus de sòl

Qualificació urbanística

7 Clau urbanística

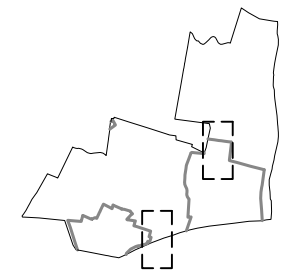
PROTECCIÓ CIVIL: PLA PLASEQCAT

Zona intervenció

● Establiments risc alt

● Establiments risc baix

▭ Àmbit de la modificació (24.196 m²)



promoció:
AJUNTAMENT DEL MORELL

Modificació puntual de les NNSS per a la reubicació del sistema de verd i d'equipament del Polígon Industrial del Morell

Abril de 2021

i06b

PLÀNOLS D'INFORMACIÓ
ADEQUACIÓ DEL PLANEJAMENT VIGENT

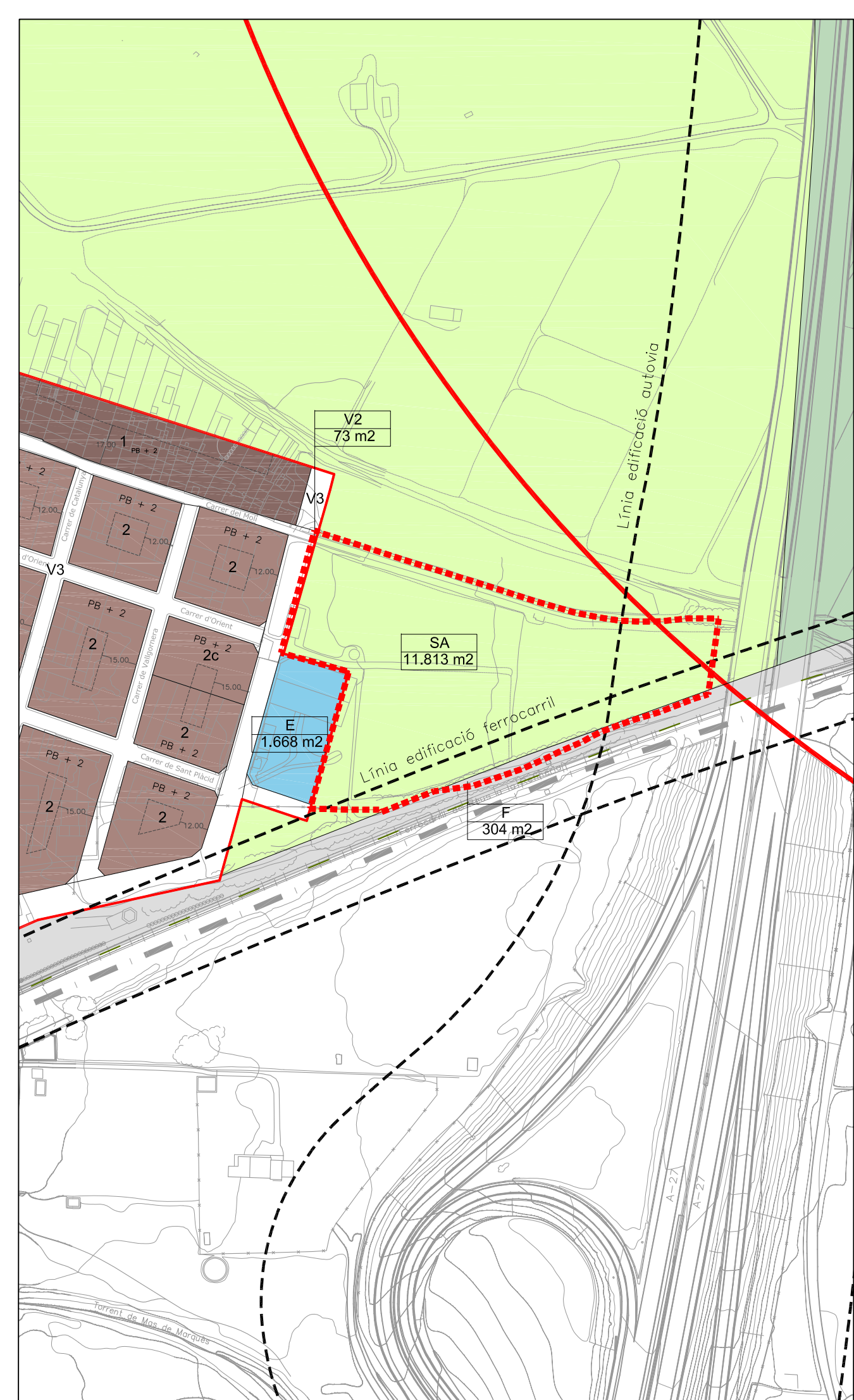


A3 1:2.000

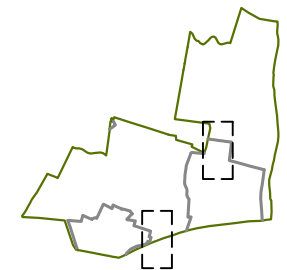
0 4 10 40M



MpNNSS El Morell



- Parcel·lari
- Àmbit de la modificació (24.196 m2)
- Parcel·les formen part de la modificació



promoció:
AJUNTAMENT DEL MORELL

Modificació puntual de les NNSS per a la reubicació del sistema de verd i d'equipament del Polígon Industrial del Morell

Abril de 2021

i07

PLÀNOLS D'INFORMACIÓ
ESTRUCTURA DE LA PROPIETAT

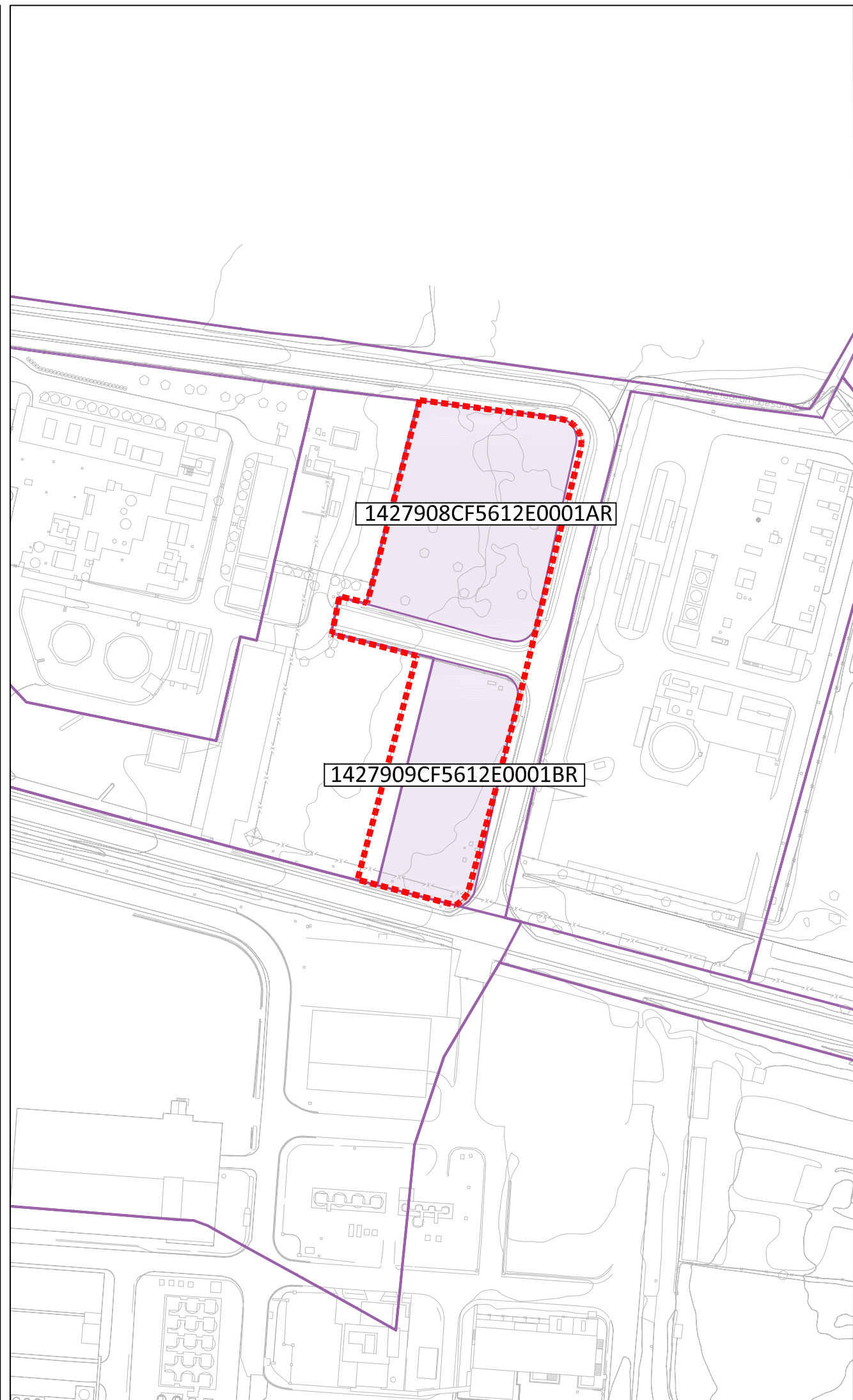
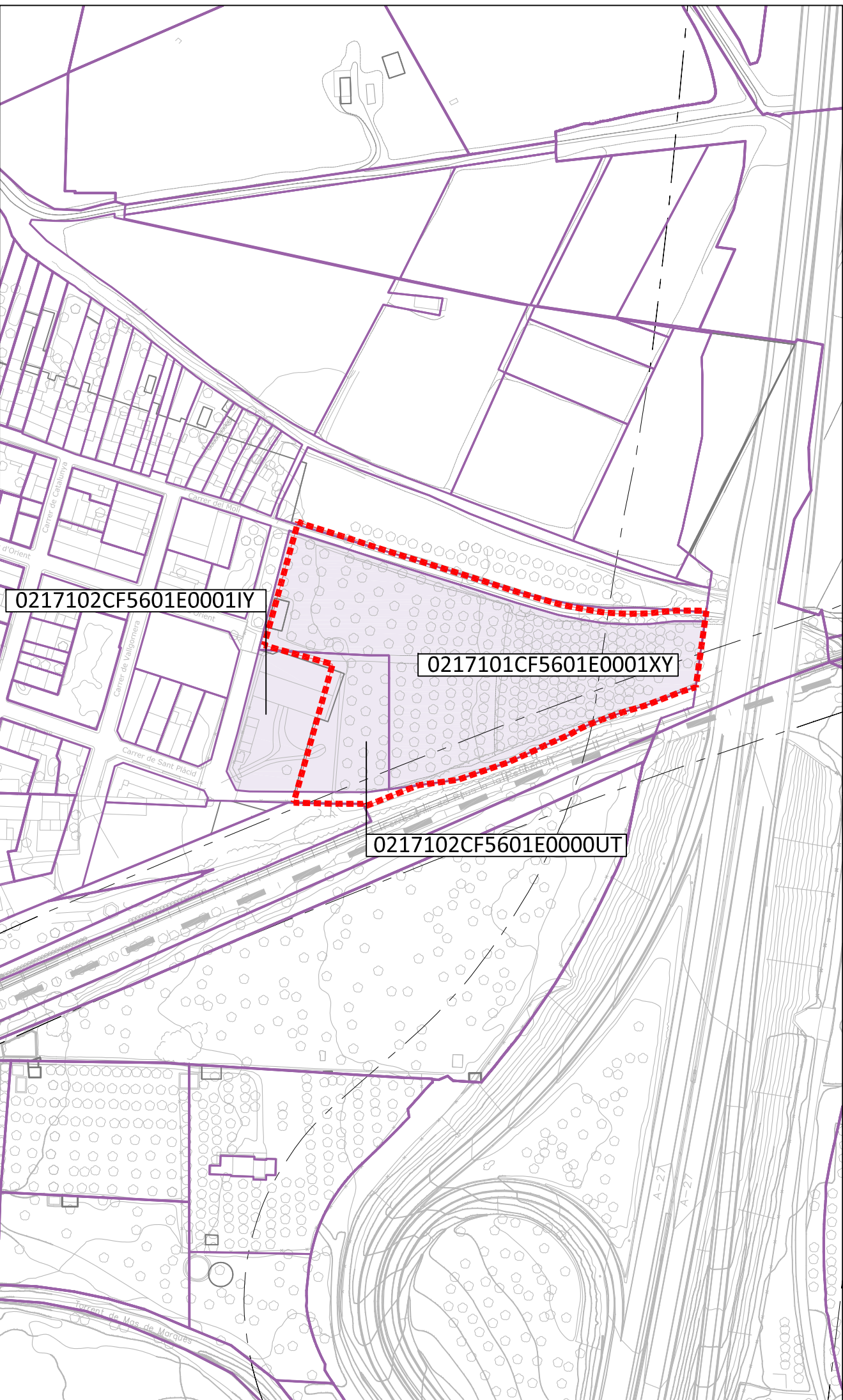


A3 1:2.000

0 4 10 40M



MpNNSS El Morell



SERVEIS TÈCNICS

- 5 circuits d'alimentació Messer IV 10kV des de la subestació de Carburos. Cada circuit està format per línies elèctriques trifàsiques de tensió mitja (MT) de composició 3x1x400 mm², constituïda per cables unipolars de designació UNE HEPRZ1 12/20 kV
- Gaseoducte GOX per oxigen a base de tub d'acer al carboni sense soldadura, EN 2016-1, DIN 2448/DIN 1629, de 250 mm de diàmetre nominal (273x6,3), PN 40.
- Gaseoducte GAN per nitrogen a base de tub d'acer al carboni sense soldadura, EN 2016-1, DIN 2448/DIN 1629, de 250 mm de diàmetre nominal (273x6,3), PN 40
- Canonada d'aigua amb tub de polietilè de designació PE 100, de 200 mm de diàmetre nominal, de 10 bar de pressió nominal, sèrie SDR 17, UNE-EN 12201-2
- Canonada d'aigües pluvials de PVC DN 100 mm, PN 6
- Canonada d'aigües residuals de PVC DN 300 mm, PN 6
- Xarxa elèctrica d'alta tensió
- Àmbit de la modificació (24.196 m²)

promoció:
AJUNTAMENT DEL MORELL

Modificació puntual de les NNSS per a la reubicació del sistema de verd i d'equipament del Polígon Industrial del Morell

Abril de 2021

i08

PLÀNOLS D'INFORMACIÓ
SERVEIS ESTAT ACTUAL



Ajuntament del Morell

A3 1:1.000

0 2 5 20M



MpNNSS El Morell

PLANEJAMENT VIGENT

ZONES EN SÒL URBÀ

- 1. Nucli antic
- 2. Eixample urbà
- 7. Gran Indústria

ZONES EN SÒL URBANITZABLE

- D2. Desenvolupament industrial

ZONES EN SÒL NO URBANITZABLE

- SA. Sòl Agrícola

SISTEMES

- V. Viari
- PJ. Parcs i Jardins
- E. Equipaments
- F. Ferroviari

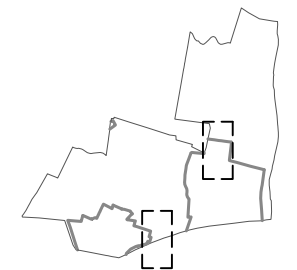
Classificació del sòl

- SUC Tipus de sòl
- Qualificació urbanística
- 7 Clau urbanística

PROTECCIÓ CIVIL: PLA PLASEQCAT

- Zona intervenció
- Establiments risc alt
- Establiments risc baix

- Àmbit de la modificació (24.196 m²)



promoció:
AJUNTAMENT DEL MORELL

Modificació puntual de les NNSS per a la reubicació del sistema de verd i d'equipament del Polígon Industrial del Morell

Abril de 2021

001

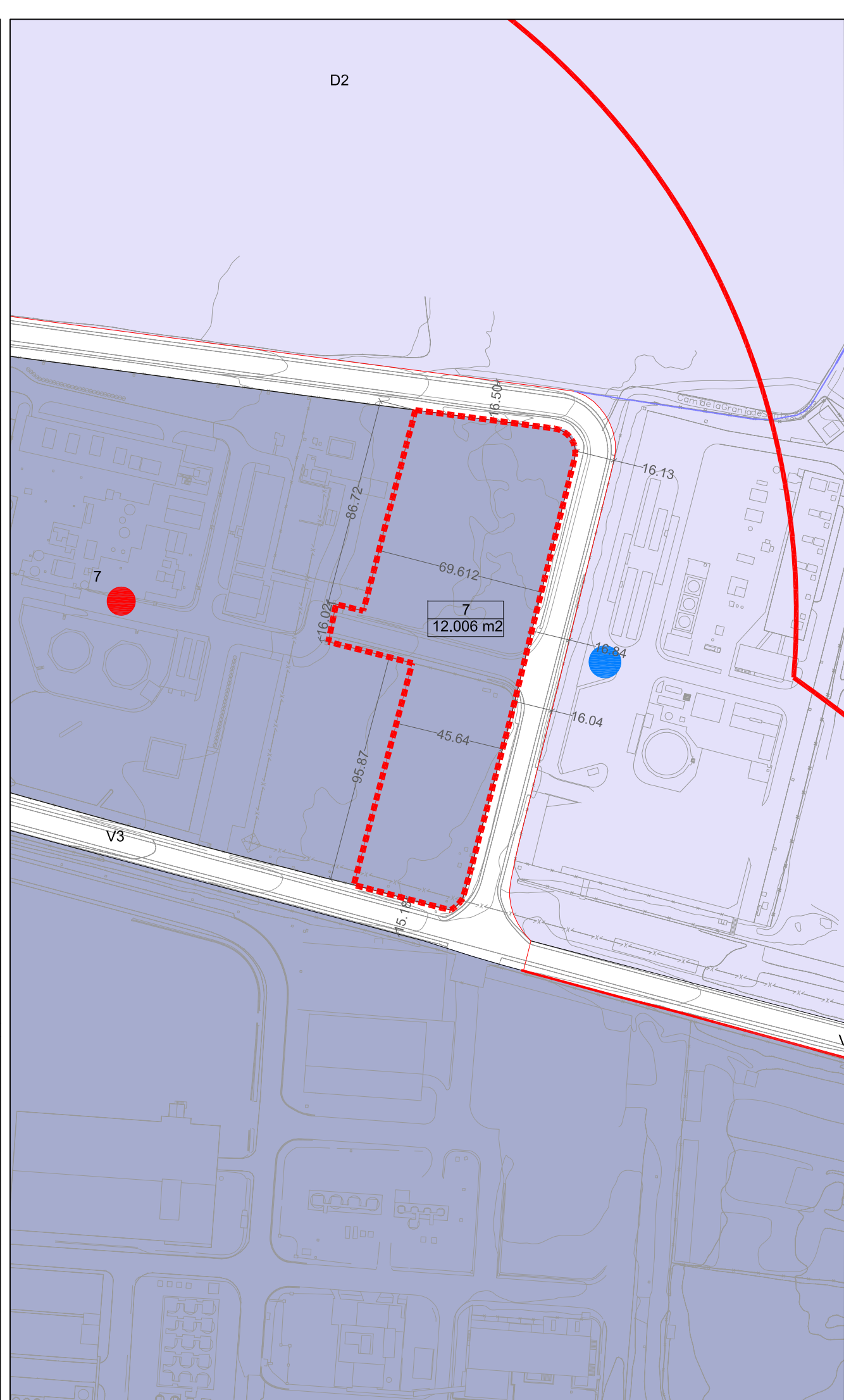
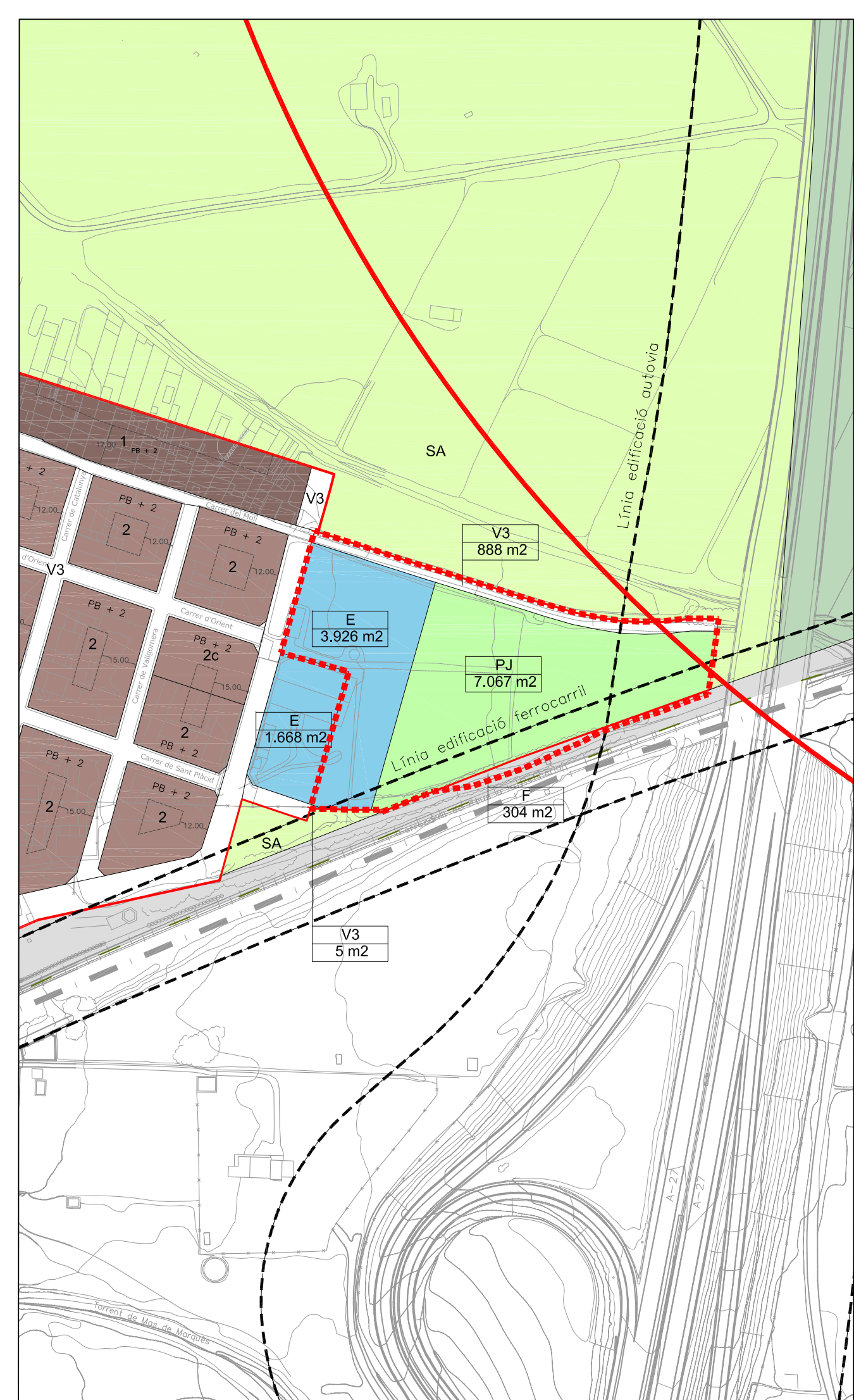
PLÀNOLS D'ORDENACIÓ
PROPOSTA PLANEJAMENT



A3 1:2.000
0 4 10 40M



MpNNSS El Morell



PLANEJAMENT VIGENT

- Classificació del sòl
- Qualificació urbanística

CONDICIONS DE L'EDIFICACIÓ

Parcel·la resultant - Clau 7: Gran Industria
Superfície: 12.006 m²

Façana mínima: 60 m
Fondària mínima: 60 m
Ocupació 50%: 6.003 m²
Edificabilitat: 4 m³/m²s
Separació a vial i veïns: 15 m

- - - Límit edificació

SERVEIS TÈCNICS

- Xarxa existent a mitja tensió
- Gaseoducte GAN per nitrogen existent
- Gaseoducte GOX per oxigen existent
- Xarxa de pluvials existent
- Xarxa residuals existent
- Xarxa aigua existent
- Xarxa elèctrica d'alta tensió
- ▨ Zona de servitud
- ▭ Àmbit de la modificació (24.196 m²)

promoció:
AJUNTAMENT DEL MORELL

**Modificació puntual de
les NNSS per a la
reubicació del sistema
de verd i d'equipament
del Polígon Industrial
del Morell**

Abril de 2021

002

PLÀNOLS D'ORDENACIÓ
CONDICIONS DE L'EDIFICACIÓ



A3 1:1.000

0 2 5 20M



MpNNSS El Morell

SERVEIS TÈCNICS

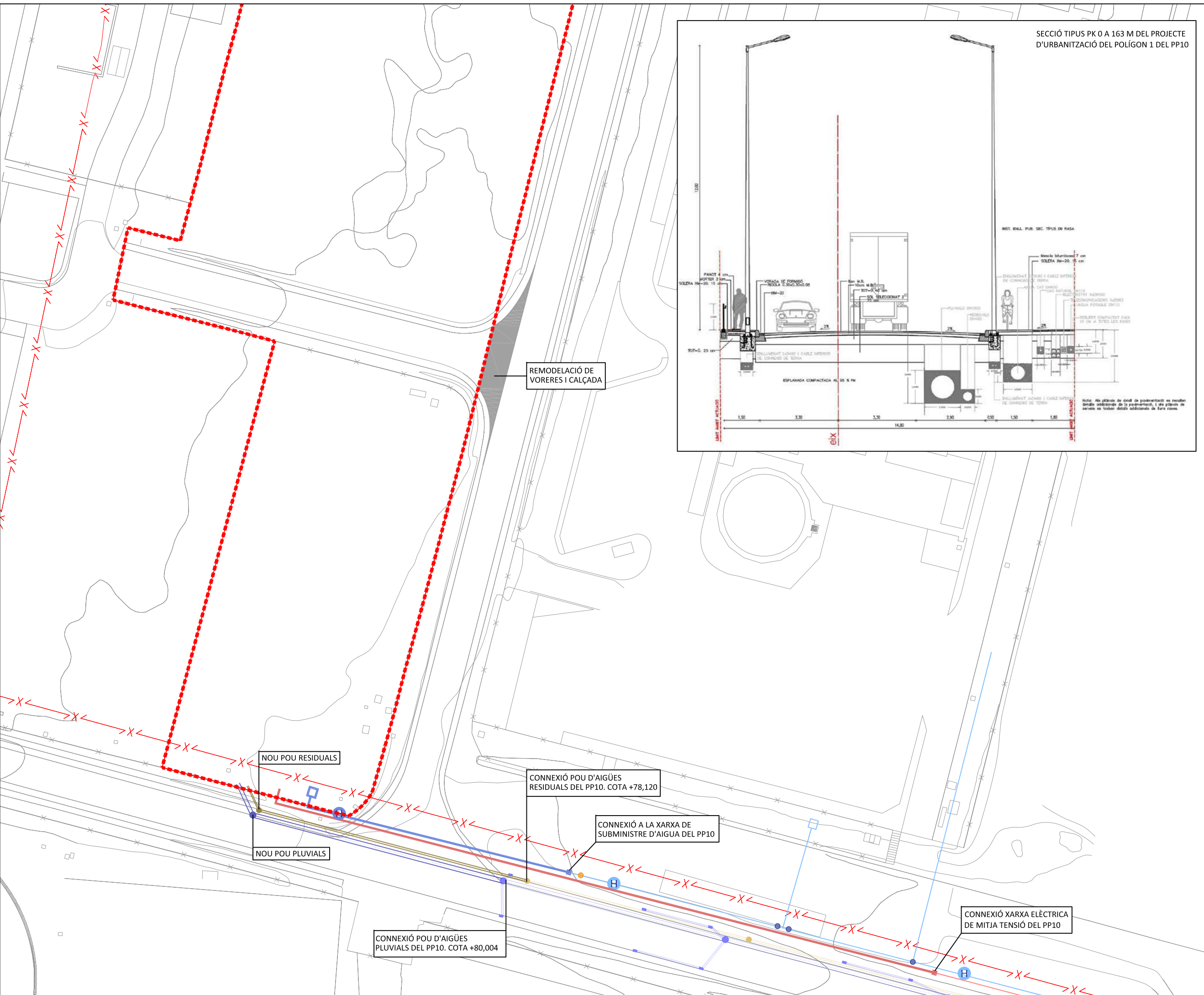
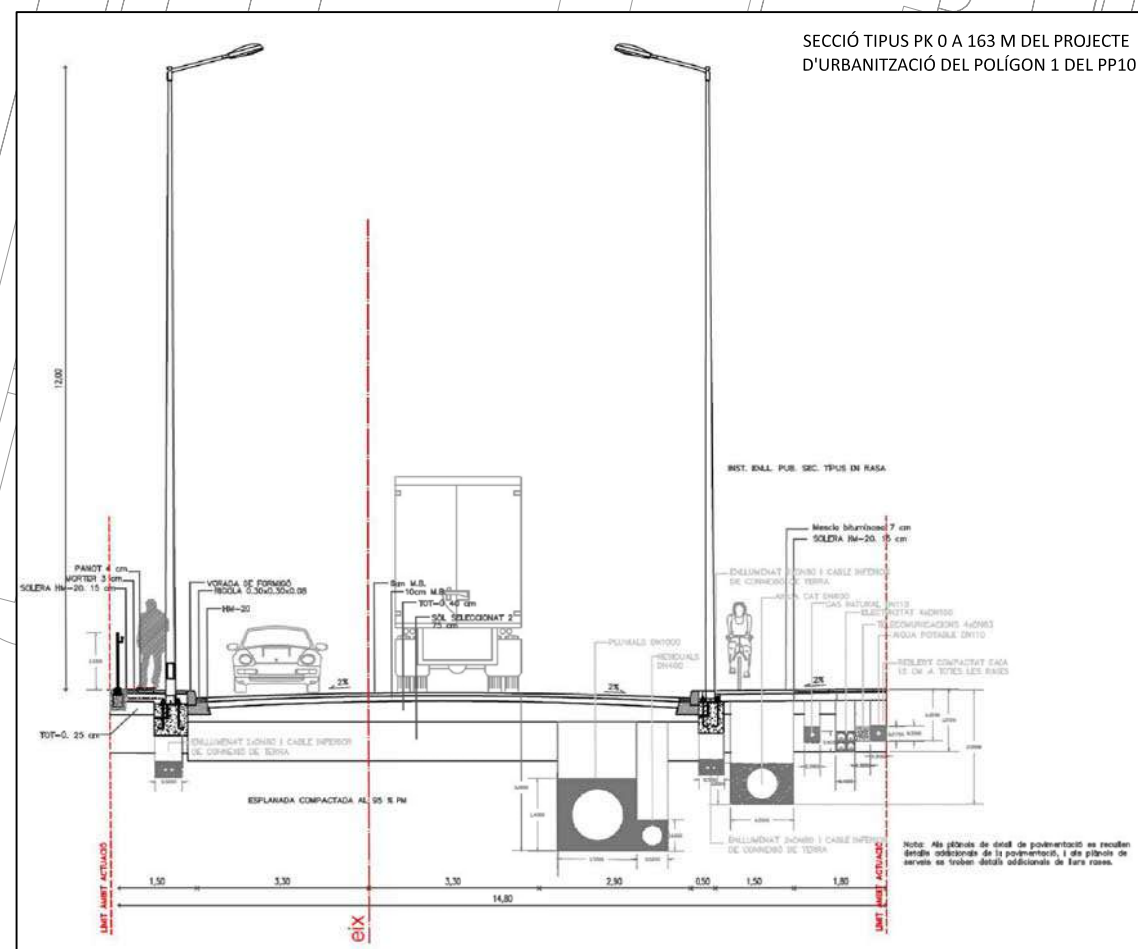
Xarxa projecte urbanització PP10

- Col·lector xarxa d'aigües pluvials
- Col·lector xarxa d'aigües residuals
- Pou d'aigües pluvials
- Pou d'aigües residuals
- Embornal
- Xarxa elèctrica de mitja tensió: 3x1x400AL 18/30 kV
- Xarxa subministre aigua potable: DN110
- Xarxa aigua potable: vàlvula d'aire
- Xarxa aigua potable: vàlvula de comporta
- Xarxa aigua potable: arqueta arribada parcel·la
- Xarxa aigua potable: Hidrant contraincendis

Xarxa connexió amb la MpNNSS

- Col·lector xarxa d'aigües pluvials
- Col·lector xarxa d'aigües residuals
- Xarxa elèctrica de mitja tensió: 3x1x400AL 18/30 kV
- Xarxa subministre aigua potable: DN110
- Arqueta de connexió a la xarxa de subministre d'aigua
- Arqueta de connexió a la xarxa elèctrica

- Xarxa elèctrica d'alta tensió
- Àmbit de la modificació (24.196 m2)



REMODELACIÓ DE VORERES I CALÇADA

NOU POU RESIDUALS

NOU POU PLUVIALS

CONNEXIÓ POU D'AIGÜES PLUVIALS DEL PP10. COTA +80,004

CONNEXIÓ POU D'AIGÜES RESIDUALS DEL PP10. COTA +78,120

CONNEXIÓ A LA XARXA DE SUBMINISTRE D'AIGUA DEL PP10

CONNEXIÓ XARXA ELÈCTRICA DE MITJA TENSÍO DEL PP10

promoció: AJUNTAMENT DEL MORELL

Modificació puntual de les NNSS per a la reubicació del sistema de verd i d'equipament del Polígon Industrial del Morell

Abril de 2021

003 PLÀNOLS D'ORDENACIÓ URBANITZACIÓ I CONNEXIÓ A SERVEIS



A3 1:750 0 2 5 10M



MpNNSS El Morell